

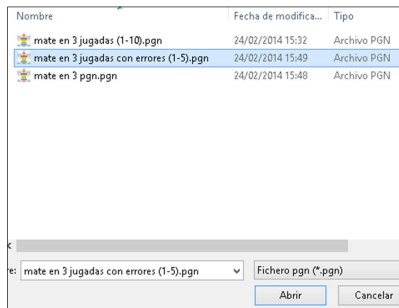
## ABRIR UNA BASE DE DATOS (pgn) Y CONTESTAR PREGUNTAS

### ABRIR LA BASE DE PARTIDAS O EJERCICIOS

Herramientas → visor de partidas PGN → leer PGN



Seleccionamos la base de partidas que queremos abrir:

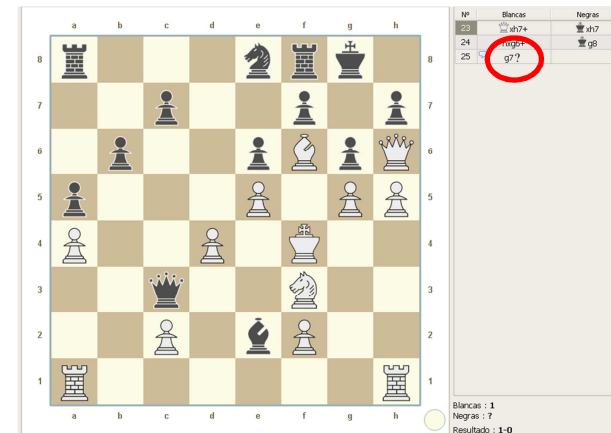


### EJEMPLO DE EJERCICIO

Al abrirse la base de partidas aparecerá el listado de ejercicios. En este caso son 5 ejercicios de mate en 3 jugadas. Entramos en el primero.

Nº	Evento	Fecha	Blancas	Resultado	FEN	SetUp	Ply-Count	EventDate	Movimientos
1	Mate en 3		1	1-0	r3nkr1/zp2p1p1/p2pRpQ/p3P1PP/P2P1K2/c2N2ZP11P2/R6R w - - 0 23	1	5	2000	5
2	Mate en 3		2	1-0	2r5p1q6t1p1/p2Q3p1/2p2R2/2P5/8/PP4PP/7K w - - 0 32	1	5	2000	5
3	Mate en 3		3	1-0	6r17R/SR1b/p3P3/Pn2B2p/7K/1P1p3P/2r5 w - - 0 40	1	5	2000	5
4	Mate en 3		4	1-0	1Q1R4/6k1/8/6p/p6P/6K1/SP2/q6q w - - 0 60	1	5	2000	5
5	Mate en 3		5	1-0	2tb1rk1/zp2pp/pq6/1p2PN2/4Nz2/4P2R/PPQ3PP/SR2k1 w - - 0 22	1	5	2000	5

Aparece el desarrollo final de la partida. En este caso vemos que no acaba con mate. ¿Qué pasa? Que en lugar de hacer mate ese bando cometió un error... y tenemos que decirle cómo ganaba (cuál era el jaque mate).



Vamos viendo la línea hasta llegar al error (signo de interrogación). Para resolver este ejercicio tendríamos 2 opciones. **Por ahora elegiremos la 1.**

1) Coger la hoja de respuestas y escribir la jugada correcta.

2) Añadir la jugada, guardar y enviar al entrenador.

1) Coger la hoja de respuestas y escribir la jugada correcta.

#### HOJA DE RESPUESTAS

1-

2-

3-

4-

5-

6-

7-

8-

9-

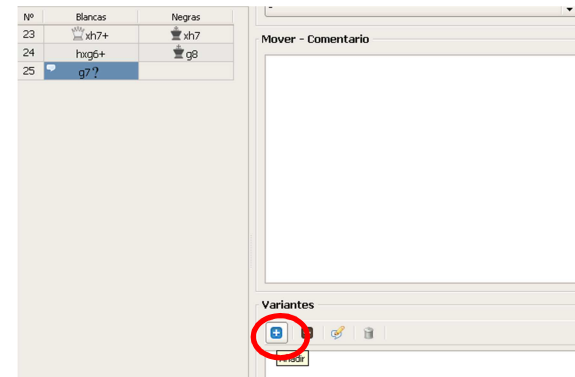
10-

#### HOJA DE RESPUESTAS

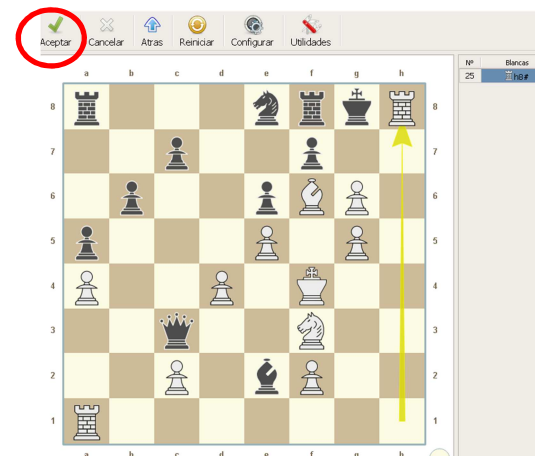
1- 25.Th8++

2) Añadir la jugada, guardar y enviar al entrenador.

Añadir comentario.



Hacer la jugada y aceptar.



Se guarda el ejercicio y se envía por e-mail al entrenador.

Utilidades → grabar → formato PGN → grabar en un fichero

